

Defektoskop Panametrics-NDT EPOCH 4

Je vyrobený s využitím posledních vývojových technologií, jako ultrazvukový přístroj 4. generace. Představuje kombinaci výkonné ultrazvukové techniky, jednoduchosti ovládání a dokumentačních možností. Svoji hmotností 2,4 kg včetně NiMH akumulátorů, novým širokým vysoce rozlišitelným LCD nebo ELD displejem a jednoduchou kalibrací sond představuje PANAMETRICS - NDT zcela nový typ osobního defektoskopu.



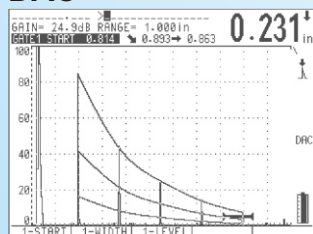
Funkce přístroje:

- uživatelem nastavitelný úzkopásmový filtr
- volitelný, nastavitelný vysílač s obdélníkovými nebo jehlovými budícími vlnami
- VGA výstup
- široký, jasný, vysoce rozlišitelný ELD (elektroluminiscenční displej) nebo LCD displej
- jednoduchá automatická kalibrace sond
- rozsáhlá alfa - numerická paměť s možností editace
- rozsáhlá kapacita paměti do 500 "A" zobrazení a 10 000 naměřených tlouštěk
- možnost rozšíření paměti na 2 000 "A" zobrazení a 40 000 naměřených tlouštěk
- hmotnost přístroje 2,4 kg
- time - of - light měření v mikrosekundách
- komunikační menu v angličtině

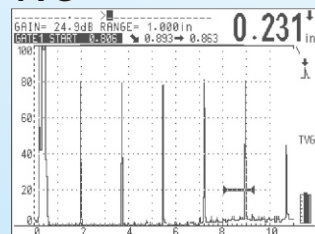
Možnosti upgrade software:

- DAC (Distance Amplitude Curve) - zdarma
- TVG (Time Varied Gain) - zdarma
- Low PRF (Pulse Repetition Frequency)
- CSC (Curved Surface Correction) - přepočít skutečných vzdáleností na zakřiveném povrchu
- Spotweld - hodnocení bodových svarů
- Interface Gate - vstupní brána
- B - SCAN
- DGS/AVG
- Floating gate - plovoucí brána
- Wave analysis

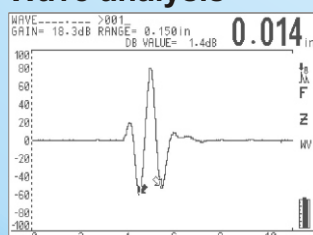
DAC



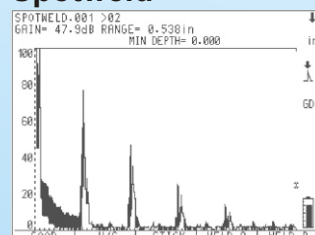
TVG



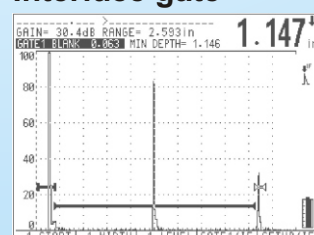
Wave analysis



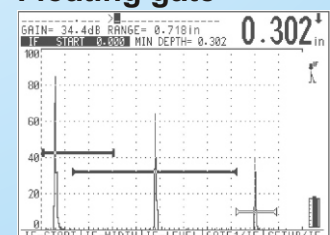
Spotweld



Interface gate



Floating gate



Defektoskop Panametrics-NDT EPOCH 4

Specifikace přístroje:

- Displej 320 x 240 pixelů:
ELD - elektroluminiscenční
LCD - liquid crystal displej
- Frekvence displeje minimálně 60Hz
- Citlivost minimálně 110 dB a funkce referenční úrovně citlivosti s 6 dB nebo 0,1 dB volitelnou rozlišitelností
- Samokalibrace - pravidelná samokalibrace a automatická kompenzace amplitudy pulzů a citlivost přijímače na teplotu a rušivé efekty
- Autokalibrace sondy - automatická kalibrace nulového bodu a rychlosti šíření
- Odraz šumu:
0 % až 80 % při celé škále v 1 % stupních
- Měření - anglické míry, metrická soustava nebo mikrosekundy
- Rychlost šíření:
0,025 až 0,6000 in/msec (635 až 15240 m/s)
- Nastavení nuly: 0 až 350 msec
- Rozsah:
0,145 inch až 200 inch (14 mm až 5000 mm) plná škála obrazovky rozlišitelná na 400 inch (10000 mm)
- Měření vzdálenosti - vykonává jednoduché měření po první echo nebo mezi dvěma echy - tloušťka nebo doba šíření, povrchová nebo hloubková vzdálenost při úhlových sondách. Měří špičku echa nebo náběhovou hranu echa v bráně. Při doplnění je možné si navodit odčítání v mikrosekundách pro TOFD - time - of - flight měření
- Nastavitelný úhel:
pevné nastavení od 0°, 30°, 45°, 60°, 70°, nebo variabilní od 10° do 85° s přesností 0,1°
- Start brány (standardní dvě brány) variabilní celý rozsah
- Šířka brány:
variabilní od začátku brány přes celý rozsah
- Výška brány:
vypnutá nebo zapnutá s nastavitelnou úrovní od 2% do 95% výšky obrazovky
- Lupa - vykoná zobrazení v rozsahu aktuální šířky brány
- Paměť vrcholu - simultánně zobrazuje živé A-zobrazení a obalovou křivku vrcholu A-zobrazení
- Zamrazení obrazovky - zamrazí a podrží zobrazené echo a rychlost. Brána a tloušťka mohou být nastavované i po tomto zamrazení
- Vysílač - volitelný jehlový nebo hranatý budicí mód
- Energie vysílače:
nízká, střední, vysoká a maximální
- Hmotnost: 5,4 lbs. (2,4 kg)
- Tlumení - 50, 63, 150 a 400 Ohm
- Usměrnění - celá vlna, kladná půlvlna nebo záporná, resp. neusměrněné zobrazení vlny
- Analogová šířka frekvenčního pásma 25 MHz při -3 dB
- Filtr - širokopásmový, nízkopásmový nebo volitelný
- Měřicí módy - pulzní echa, dvojité sondy nebo přechodová metoda
- Alarmy - volitelná úroveň prahu pozitivní/negativní nebo mód minimální tloušťky
- Paměť - standardně do 500 "A" zobrazení a 10000 naměřených tloušťek
- Možnost rozšíření paměti do 2000 "A" zobrazení a 40000 naměřených tloušťek
- Identifikace - 8 character alfanumerické soubory s změnami od 3 do 16 písmen. Memo mód umožňuje poznámky a editovací funkce umožňuje mazání, vkládání a opravy
- pracovní teplota:
ELD / -20°C az 50°C
LCD / 0°C az 50°C
- Baterie - vnitřní dobíjecí NiMH blok 12V při 4000 mAh nebo alkalické tužkové baterie typu "AA" (8 ks)
- Pracovní čas baterie - 8 hod.
- Čas dobití baterie - 2 hod.
- Konektory sond - BNC nebo LEMO
- Klávesnice - anglická nebo mezinárodní symboly
- Jazyky - výběr: anglický, francouzský, německý, španělský, italský, slovenský nebo uživatelský
- RS-232 komunikační port - sériový port umožňující přenos dat do PC kompatibilního s IBM nebo tiskárnou EPSON FX 80. Max Baud Rate 19,2 K
- Vysokorychlostní paralelní port - umožňuje rychlý přenos dat do externích zařízení
- Analogový výstup - klávesnicí volitelný napěťový výstup dat rozsahu nebo amplitudy

Pro více informací navštivte www.panametrics.cz