

OMNISCAN UT -2C



Přístroj se skládá s univerzální jednotky Omniscan MX a 2 kanálového ultrazvukového modulu. S přístrojem je možno použít také další moduly :

- UT (1 - 8 kanálů)
- PA - systém Phased Array
- ECT - vířivé proudy
- ACT- vířivé proudy polí cívek

Jedná se o přenosný přístroj, s gumovými ochrannými díly na hranách a rozích pro snížení rizika poškození. Hmotnost cca 5kg, rozměry (20,3 cm x 27,9cm x 11,4 cm)

Výdrž baterie: od 6 do 8 hodin

Základní parametry přístroje s 2 kanálovým UT modulem:

- nastavitelný obdélníkový pulz
- frekvenční rozsah 0 - 20 MHz
- A- zobrazení, C-scan, B-scan
- 10-bitový, 100 MHz A/D převodník
- digitální zpracování obrazu
- DAC, TCG křivky
- TOFD

Vlastnosti Omniscan UT:

- Uplně funkce A-zobrazení
- výběr barev A- zobrazení
- potlačení šumu
- vyplnění A-zobrazení

- Peak-Hold mode (vždy udrží signál, který má max. amplitudu v bráně)
- Porovnávací mód (vždy udrží signál na min. měřené tloušťce)
- Mód obálky (vždy zachová max. amplitudu)

- Mód referenční křivky (při stlačení ref. tlačítka ponechá předcházející záznam na obrazovce)

RF, HF+, HF-, FW, Video vyhlazování



C-scan možnosti:

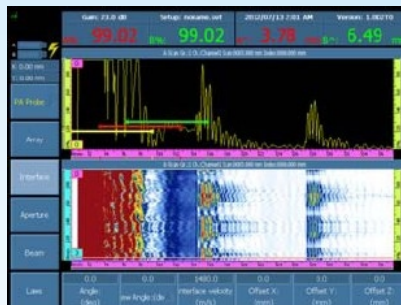
Dvě nezávislé měřicí brány + brána pro imersní zkoušení.
 Volba pozitivní nebo negativní brány na HF zobrazení(každá je nezávislá)
 Monitorování amplitudy, pozice špičky, pozice překročení brány, tloušťky
 Automatická brána synchronizuje výšku echa z předcházející úrovně po nejvyšší dynamický rozsah tloušťky.
 Určení hodnot amplitudy až do 200% výšky obrazovky ve zvolené bráně.

Úhlové sondy pro zkoušení svarů:

Trigonometrické funkce pro lokalizaci chyby, včetně funkce korekce zakřivení povrchu
 Uživatelská nastavení měření mohou být uložena v paměti a kdykoliv vyvolána
 DAC/TCG křivky pro kompenzaci útlumu v materiálu a rozevření svazku
 Až 4 různé DAC křivky při různých hodnotách zesílení
 Kalibrace sond s předsádkou / nastavení rychlosti šíření UT a také TCG a skenování

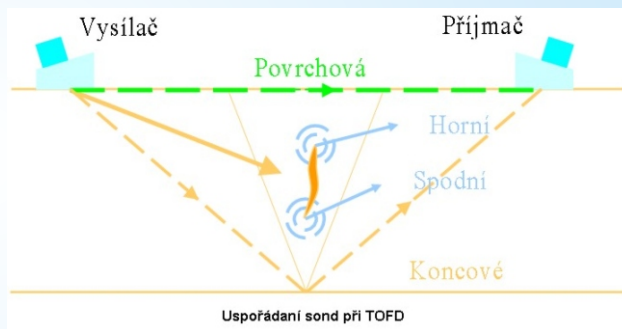
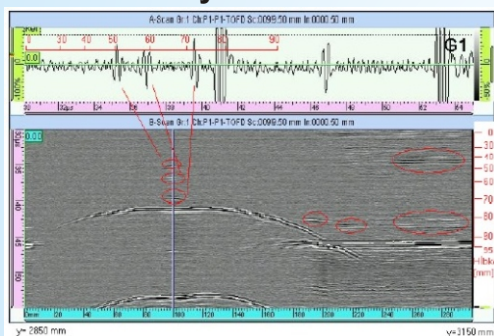
Další možnosti zobrazení:

Rozdělení obrazovky na více oken (A-scan, C-scan, B-scan)
 Zmrazení obrazu
 Při zapojení enkodéru záznam všech A-scanů podél projeté dráhy sondy



TOFD

Příklad: Kontrola výbrusu ve svaru



Popis přístroje:

